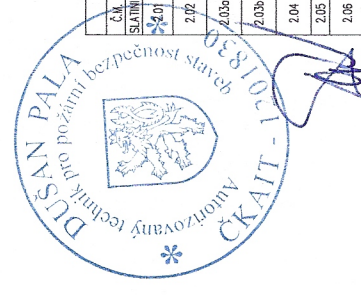




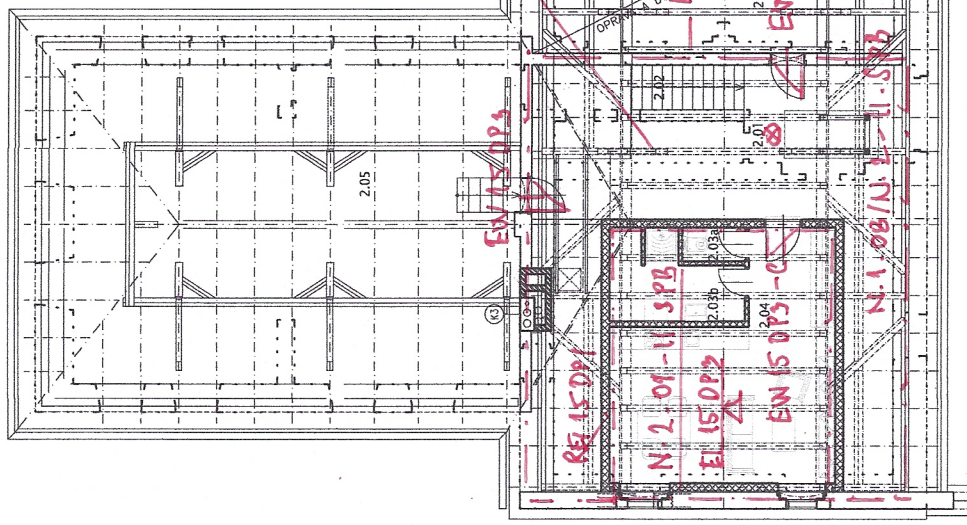
40.000-238.80 m.m.m. (Bav)

Zodp. projektant:		Projektant:		Severník:	
				OBEC SLATINICE	
Kraj:	Posemek:	Katastrální území:			
Středočeský	88/2, 88/3, 88/4, 88/5	Středočeský území			
Adresa:		Středočeský území			
Lichtenštejnský dvůr, SO 02 OBJEKT B		Středočeský území			
Formát:		Datum:			
09/2020		09/2020			
Číslo výkresu:		Měřítko:			
01		1:100			
Oblast výkresu:		Příloha:			
DOKUMENTACE PRO VYDÁNÍ STAVEBNÍHO POVOLENÍ		PODKROVÍ A KROV - NÁVRH			



TABULKA MÍSTNOSTÍ				
Č. M.	MÍSTNOST	PLOCHA [m²]	STĚNY	STŘOP
2.01	SOCHODSTVOVÁ HALA	30.0 m²	DŘEVĚNÁ PODLAHA L6, S5	KROV, STĚRY OMÍTKA M3, L3, MALBA KROV
2.02	SOCHODSTVO	13.0 m²	DRVENÉ STAVANÍ DŘEVĚNÉ STUPNĚ	OMÍTKA VÍZOVÝ, MALBA
2.03a	WC	1.5 m²	KERAMICKÁ LAŽBA S5	OMÍTKA, MALBA
2.03b	KOUPELNA	7.1 m²	KERAMICKÁ LAŽBA S5	DŘEVĚNÝ PODHLED L1, L2, NÁTER
2.04	KLUBOVNA	30.8 m²	DŘEVĚNÁ PODLAHA S5, NÁTER SIK L3, MALBA	DŘEVĚNÝ PODHLED L1, L2, NÁTER
2.05	PODA 01	115.0 m²	BEZ PODLAHY, SKLADBA L5	DŘEVĚNÝ PODHLED L1, L2, NÁTER
2.06	PODA 02	104.3 m²	ČÁST OBROVSKÁ STAVANÍ DŘEVĚNÁ PODLAHY L6, L7	KROV
2.07	PODA 03	405.0 m²	BEZ PODLAHY L4, CHLOVA KLENBA 150mm	KROV

0m 2m 5m 10m



HOVNÉ DŘEVĚNÉ KONSTRUKCE R15DP3

VSTUP NA PŮDU